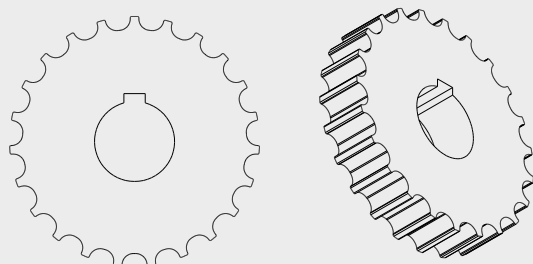




CZĘŚCI
MASZYN I
URZĄDZEŃ



Koła napędowe do łańcucha SS RH

TYP KOŁA	Ilość zębów	Średnica otworu d	Średnica podziałowa	Średnica zewnętrzna koła D	Szer. koła A (mm)
SS RH 9-25	9	25	111,4	109,0	40
SS RH 9-30	9	30	111,4	109,0	40
SS RH 9-35	9	35	111,4	109,0	40
SS RH 9-40	9	40	111,4	109,0	40
SS RH 9-50	9	50	111,4	109,0	40
SS RH 10-25	10	25	123,3	121,3	40
SS RH 10-30	10	30	123,3	121,3	40
SS RH 10-35	10	35	123,3	121,3	40
SS RH 10-40	10	40	123,3	121,3	40
SS RH 10-50	10	50	123,3	121,3	40
SS RH 11-25	11	25	135,2	133,9	40
SS RH 11-30	11	30	135,2	133,9	40
SS RH 11-35	11	35	135,2	133,9	40
SS RH 11-40	11	40	135,2	133,9	40
SS RH 11-50	11	50	135,2	133,9	40
SS RH 12-25	12	25	147,2	145,8	40
SS RH 12-30	12	30	147,2	145,8	40
SS RH 12-35	12	35	147,2	145,8	40
SS RH 12-40	12	40	147,2	145,8	40
SS RH 12-50	12	50	147,2	145,8	40

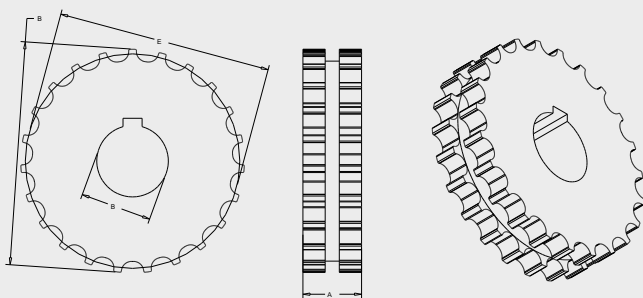
Koła zaprezentowane w tabeli stanowią **Fragment Oferty**

Wymiary kół mogą ulec zmianie na życzenie klienta.

Koła napędowe występują w formie jednolitej i dzielonej. Koła napędowe przeznaczone do współpracy z łańcuchami stalowymi lub z tworzywa sztucznego:

* CENA NA ZAPYTANIE

- prostobieżnymi
- jednozawiasowymi
- magnetycznymi
- standardowy materiał wykonania POM biały/czarny
- dostępne inne materiały wykonania



Koło zębate do łańcucha AR SH

TYP KOŁA	Ilość zębów	Średnica otworu B	Średnica podziałowa E	Średnica zewnętrzna koła F	Szer. koła A (mm)
AR SH 17-25	17	25	105,5	105,0	40
AR SH 17-30	17	30	105,5	105,0	40
AR SH 17-35	17	35	105,5	105,0	40
AR SH 17-40	17	40	105,5	105,0	40
AR SH 19-25	19	25	117,3	117,0	40
AR SH 19-30	19	30	117,3	117,0	40
AR SH 19-35	19	35	117,3	117,0	40
AR SH 19-40	19	40	117,3	117,0	40
AR SH 19-50	19	50	117,3	117,0	40
AR SH 21-25	21	25	129,3	128,9	40
AR SH 21-30	21	30	129,3	128,9	40
AR SH 21-35	21	35	129,3	128,9	40
AR SH 21-40	21	40	129,3	128,9	40
AR SH 21-50	21	50	129,3	128,9	40
AR SH 25-25	25	25	153,2	153,8	40
AR SH 25-30	25	30	153,2	153,8	40
AR SH 25-35	25	35	153,2	153,8	40
AR SH 25-40	25	40	153,2	153,8	40
AR SH 25-50	25	50	153,2	153,8	40

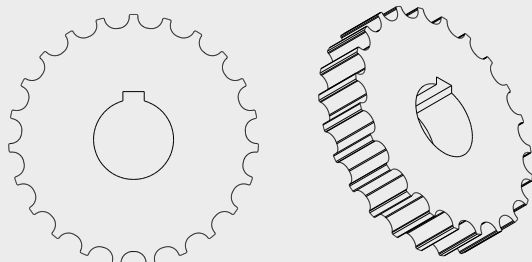
Koła zaprezentowane w tabeli stanowią **Fragment Oferty**

Wymiary kół mogą ulec zmianie na życzenie klienta.

Koła napędowe występują w formie jednolitej i dzielonej. Koła napędowe przeznaczone do współpracy z łańcuchami stalowymi lub z tworzywa sztucznego:

* CENA NA ZAPYTANIE

- prostobieżnymi
- jednozawiasowymi
- magnetycznymi
- standardowy materiał wykonania POM biały/czarny
- dostępne inne materiały wykonania



Koła zębate do łańcucha AR HMF

TYP KOŁA	Ilość zębów	Średnica otworu d	Średnica podziałowa	Średnica zewnętrzna koła D	Szer. koła A (mm)
AR HMF 19-25	19	25	117,3	117,0	40
AR HMF 19-30	19	30	117,3	117,0	40
AR HMF 19-35	19	35	117,3	117,0	40
AR HMF 19-40	19	40	117,3	117,0	40
AR HMF 19-50	19	50	117,3	117,0	40
AR HMF 21-25	21	25	129,3	128,9	40
AR HMF 21-30	21	30	129,3	128,9	40
AR HMF 21-35	21	35	129,3	128,9	40
AR HMF 21-40	21	40	129,3	128,9	40
AR HMF 21-50	21	50	129,3	128,9	40
AR HMF 25-25	25	25	153,2	153,8	40
AR HMF 25-30	25	30	153,2	153,8	40
AR HMF 25-35	25	35	153,2	153,8	40
AR HMF 25-40	25	40	153,2	153,8	40
AR HMF 25-50	25	50	153,2	153,8	40

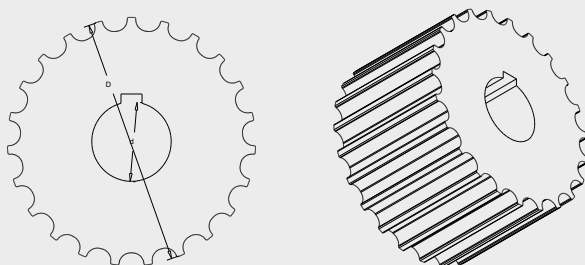
Koła zaprezentowane w tabeli stanowią **Fragment Oferty**

Wymiary kół mogą ulec zmianie na życzenie klienta.

Koła napędowe występują w formie jednolitej i dzielonej. Koła napędowe przeznaczone do współpracy z łańcuchami stalowymi lub z tworzywa sztucznego:

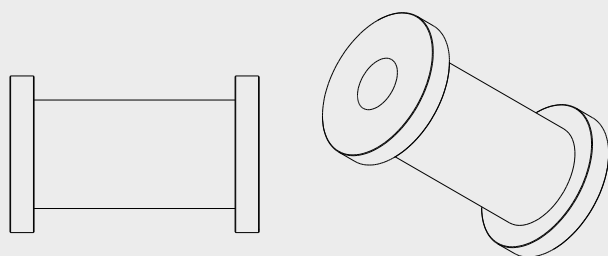
* CENA NA ZAPYTANIE

- prostobieżnymi
- jednozawiasowymi
- magnetycznymi
- standardowy materiał wykonania POM biały/czarny
- dostępne inne materiały wykonania



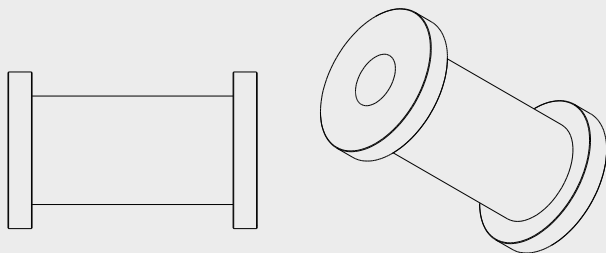
Koła zębate do łańcucha AR DBH

TYP KOŁA	Ilość zębów	Średnica otworu d	Średnica podziałowa	Średnica zewnętrzna koła D	Szer. koła A (mm)
AR DHB 21-25	21	25	129,3	128,9	80
AR DHB 21-30	21	30	129,3	128,9	80
AR DHB 21-35	21	35	129,3	128,9	80
AR DHB 21-40	21	40	129,3	128,9	80
AR DHB 21-50	21	50	129,3	128,9	80
AR DHB 25-25	25	25	153,2	153,8	80
AR DHB 25-30	25	30	153,2	153,8	80
AR DHB 25-35	25	35	153,2	153,8	80
AR DHB 25-40	25	40	153,2	153,8	80
AR DHB 25-50	25	50	153,2	153,8	80



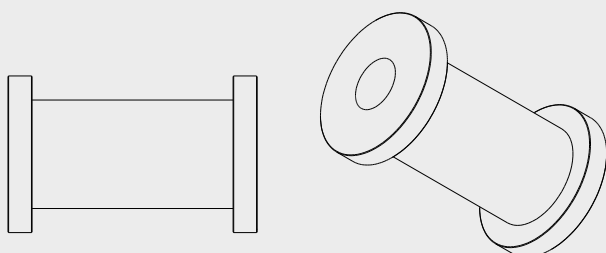
Koła napinające do łańcucha SD 77

TYP KOŁA	Średnica otworu d	Średnica zewnętrzna koła D	Szerokość koła A (mm)
SD 77 131-25	25	131,0	109,5
SD 77 131-30	30	131,0	109,5
SD 77 131-35	35	131,0	109,5
SD 77 131-40	40	131,0	109,5
SD 77 131-50	50	131,0	109,5
SD 77 155-25	25	155,0	109,5
SD 77 155-30	30	155,0	109,5
SD 77 155-35	35	155,0	109,5
SD 77 155-40	40	155,0	109,5
SD 77 155-50	50	155,0	109,5



Koła napinające do łańcucha AR SHMF

TYP KOŁA	Średnica otworu d	Średnica zewnętrzna koła D	Szerokość koła A (mm)
AR SHMF 131-25	25	131,0	68
AR SHMF 131-30	30	131,0	68
AR SHMF 131-35	35	131,0	68
AR SHMF 131-40	40	131,0	68
AR SHMF 131-50	50	131,0	68
AR SHMF 155-25	25	155,0	68
AR SHMF 155-30	30	155,0	68
AR SHMF 155-35	35	155,0	68
AR SHMF 155-40	40	155,0	68
AR SHMF 155-50	50	155,0	68



Koła napinające do łańcucha SD SWH

TYP KOŁA	Średnica otworu d	Średnica zewnętrzna koła D	Szerokość koła A (mm)
SD SWH 131-25	25	131,0	163,5
SD SWH 131-30	30	131,0	163,5
SD SWH 131-35	35	131,0	163,5
SD SWH 131-40	40	131,0	163,5
SD SWH 131-50	50	131,0	163,5
SD SWH 155-25	25	155,0	163,5
SD SWH 155-30	30	155,0	163,5
SD SWH 155-35	35	155,0	163,5
SD SWH 155-40	40	155,0	163,5
SD SWH 155-50	50	155,0	163,5